



■ Mô tả

Module EVA-SCM-SCI điều khiển chuông có mạch cách ly là một module ngõ ra dùng cho hệ thống địa chỉ 2 dây, để điều khiển thiết bị NAC. Module dùng cho sự vận hành theo Class A (kiểu Z) và Class B (kiểu Y).

■ Đèn chỉ báo

Module này có 3 LED chỉ báo các trạng thái: Ngõ ra, Đang dò, và Cách ly SCI.



Ngõ ra : LED đỏ
Đang dò : LED xanh
SCI : LED vàng

■ Nổi bật

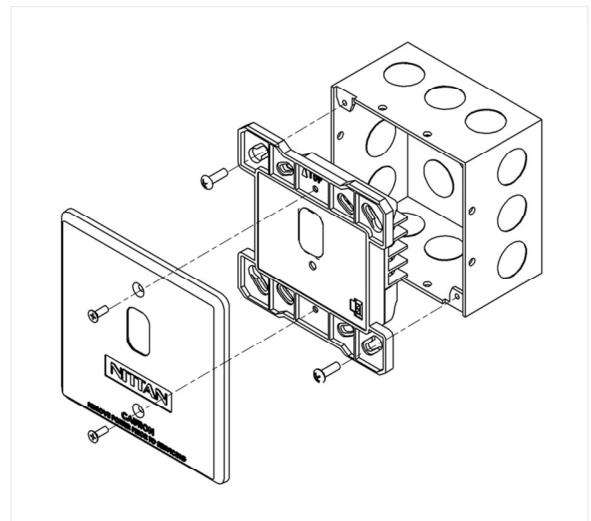
- Ngõ ra điều khiển thiết bị tín hiệu thông báo NAC kết nối theo Class A hoặc Class B.
- Ngõ ra NAC lên tới tối đa 2A@30VDC.
- Tính năng cách ly SCI
- Vít SEMS dễ dàng đấu nối
- Đèn LED chỉ báo trạng thái
- Giao tiếp Analog
- Địa chỉ có thể được thiết lập từ 001 đến 254 bằng bộ lập trình
- Dòng chờ thấp
- Lắp vào hộp điện vuông 4-inch

■ Tính năng cách ly SCI

Mô-đun tích hợp mạch cách ly chống ngắn mạch. Mạch SCI tránh hư hỏng thiết bị khi có sự ngắn mạch giữa L+ và L- trên loop.

■ Lắp đặt

Mô-đun có thể gắn trực tiếp vào hộp điện 4-inch. Hộp phải có độ sâu tối thiểu 2 1/8 inches.

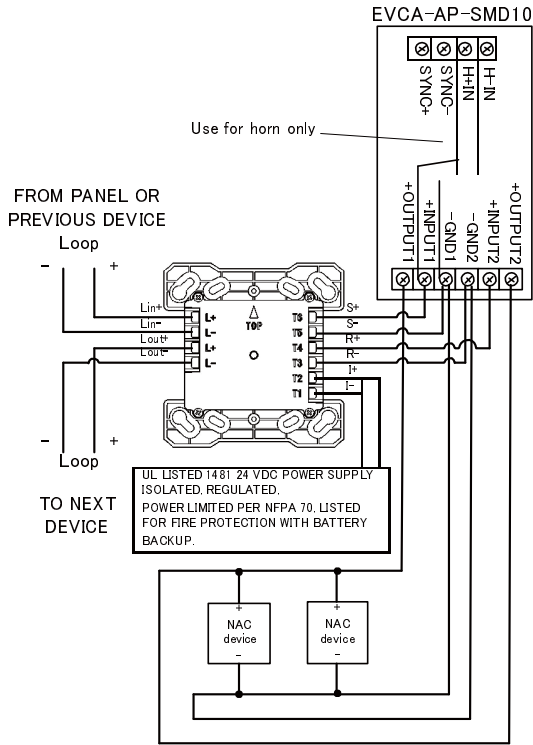


■ Đầu dây

Class A

Dò hở mạch / Dò ngắn mạch / Class A / Style Z

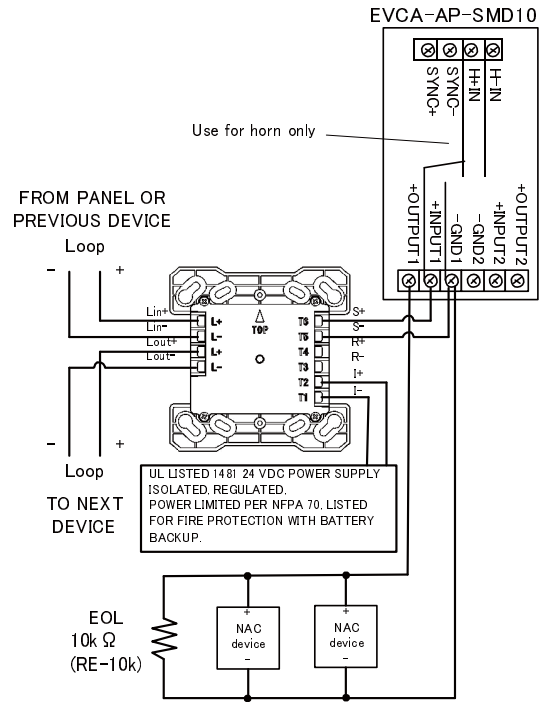
Kết nối mô-đun đồng bộ âm EVCA-AP-SMD10 để đồng bộ hóa thiết bị thông báo NAC.



Class B

Dò hở mạch / Dò ngắn mạch / Class B / Style Z

Điện trở cuối tuyến EOL (10k ohm) kết nối giữa S+ và S- trong EVA-SCM-SCI. Xem hình 5 để biết đầu dây. Refer to Figure 5 for wiring. Kết nối mô-đun đồng bộ âm EVCA-AP-SMD10 để đồng bộ hóa thiết bị thông báo NAC.



■ Thiết bị NAC có thể kết nối được

Vui lòng xem bảng sau:

Model đầu báo	Nhà sản xuất	Mô tả
EVCA-AP-H	NITTAN	Còi
EVCA-AP-S	NITTAN	Đèn chớp
EVCA-AP-SH	NITTAN	Còi & đèn
EVCA-AP-SWP	NITTAN	Còi
EVCA-AP-SHWP	NITTAN	Còi & đèn

Lưu ý: Số thiết bị NAC có thể được kết nối khác nhau dựa vào cách thiết lập, nhưng không quá 14 thiết bị.

Vui lòng xem thông số thiết bị NAC để biết dòng tiêu thụ và thiết lập DIP switch.

Dòng điện không vượt quá 2A và 14 thiết bị NAC.

Chọn mẫu âm cho thiết bị NAC với một mẫu kích hoạt.

■ Thông số kỹ thuật

Thông số kỹ thuật	EVA-SCM-SCI
Điện thế	SLC dây điện thế 20 - 38 VDC ± dây điện thế 16 - 30 VDC
SLC Dòng tiêu thụ	Chờ 0.8 mA Bảo cháy 3.6 mA
SLC Trở kháng đường dây	Lên tới 50 Ω, 1.24 mi (2 km)
Rò-le (±I)	Điện thế công tắc 30 VDC@2 A
Số lượng mạch NAC	1 x Class A hoặc 1 x Class B
Điện thế mạch NAC	16 - 30 VDC, 2 A (max)
NAC Trở kháng đường dây	Lên tới 50 Ω, 0.62 mi (1 km)
EOL Điện trở cuối tuyến	RE-10 k (10 kΩ, 1/4 W), chỉ Class B
SCI trở kháng	0.2 Ω (max)
SCI Ngưỡng dò báo lỗi	10 V (min)
SCI Dòng cách ly	22 mA (max)
Đèn chỉ báo (đèn LED)	Đang dò LED (GREEN) Ngõ ra LED (RED) SCI LED (YELLOW)
Nhiệt độ môi trường lắp đặt	0 °C đến 49 °C (32 °F đến 120 °F)
Nhiệt độ bảo quản	-20 °C đến 60 °C (-4 °F đến 140 °F)
Độ ẩm tối đa	Lên tới 93 % RH, không ngưng tụ
Môi trường	Chỉ sử dụng ở nơi khô thoáng trong nhà
Số lượng thiết bị trên 1 loop	127 cái
Ngõ kết nối	Vít AWG12 tới 22
Thiết lập địa chỉ	Bộ lập trình EVA-AD2
Kích thước	H 124 mm x W 124 mm x D 34.5 mm (4.882" H x 4.882" W x 1.358" D) (Mount to a 4" square by 2 7/8" deep box)
Trọng lượng	Tương đương 167 g
Hợp chuẩn	UL864

Distributed By

All specifications are subject to change without any notice.
For more information, contact with NITTAN.

NITTAN

54-5, 1-chome, Sasazuka,
Shibuya-ku, Tokyo151-8535, Japan
TEL:81-3-5333-7021 FAX:81-3-5333-8615